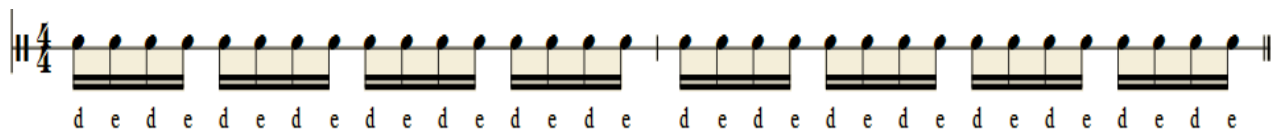


## CAIXA DEL BAIÃO

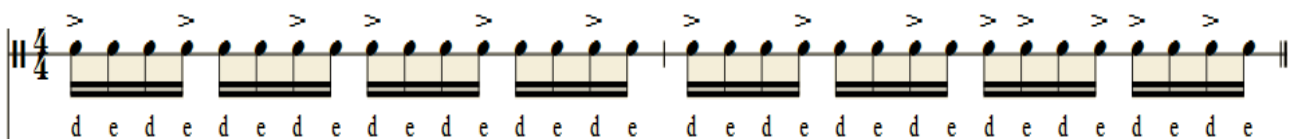
Recorda tres aspectes molt importants abans de començar a practicar la caixa:

- 1- Agafar correctament la baqueta.
- 2- Estar relaxat.
- 3- Que les teves baquetes formin un angle de 90 graus.

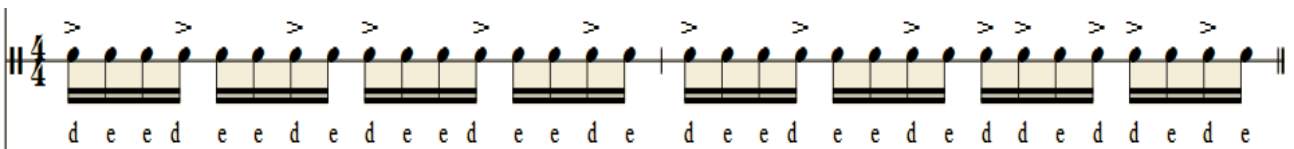
Situa al metrònom a una velocitat molt baixa i toca només semicorxeres a la pulsació que has marcat:



Ara prova de marcar els accents:



També pots provar aquesta altra digitació si ets dretà:



O aquesta altra si ets esquerrà:

